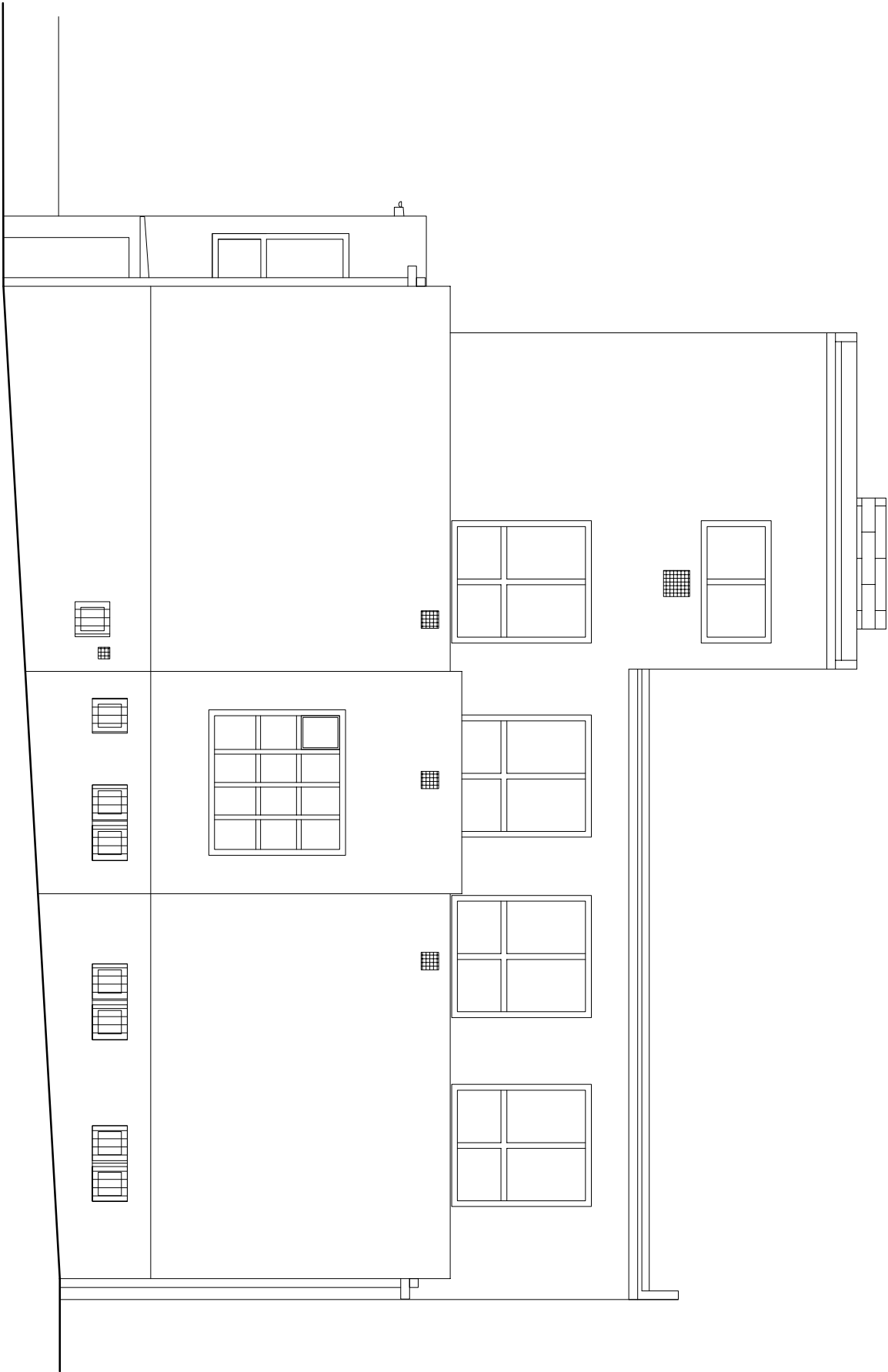


POHLED JIHOZÁPADNÍ



- Poznámka:
- Stávající břízolitová omítka včetně soklu - očistit a nesoudržné části opravit a opatřit fasádním nátěrem
 - Stávající okna a dveře plastová zachovat
 - Stávající střešní žlaby a svody vyměnit, ostatní klempířské prvky opatřit nátěrem
 - Poškozené parapetní plechy vyměnit za hliníkové s povrchovou úpravou, ostatní natřít
 - Mříže v oknech očistit a natřít
 - Nové větrací mřížky

Stavebník: Střední průmyslová škola,Klatovy nádrž,Kpt.Nálepky 362/III 339 01 Klatovy		Projektant : Projektová a znalecká kancelář Ing. Václav Vlček, s.r.o. Klatovy - Denisova 93/I tel./fax: 376 322 489	
Stavební úpravy školní kuchyně č.p.180/II v Klatovech 3. etapa		D1.1. Architektonicko stavební řešení	Ing. Václav Vlček
Datum :		04/2020	Číslo výkresu: 6
Měřítko:		1:100	Číslo výtisku :
Pohled jihozápadní			